

# INTERNI

DESIGN  
INDEX

IT  
EN



ARCHITETTURA ▾ DESIGN ▾ INTERIOR ▾ PRODOTTI ▾ APPROFONDIMENTI ▾ FUORISALONE 2022 ▾ AGENDA ▾ DESIGN JOURNAL ▾ VIDEO ▾ DOSSIER ▾



## Michele De Lucchi ci porta alla scoperta di colori

Claudia Foresti

26 novembre 2022



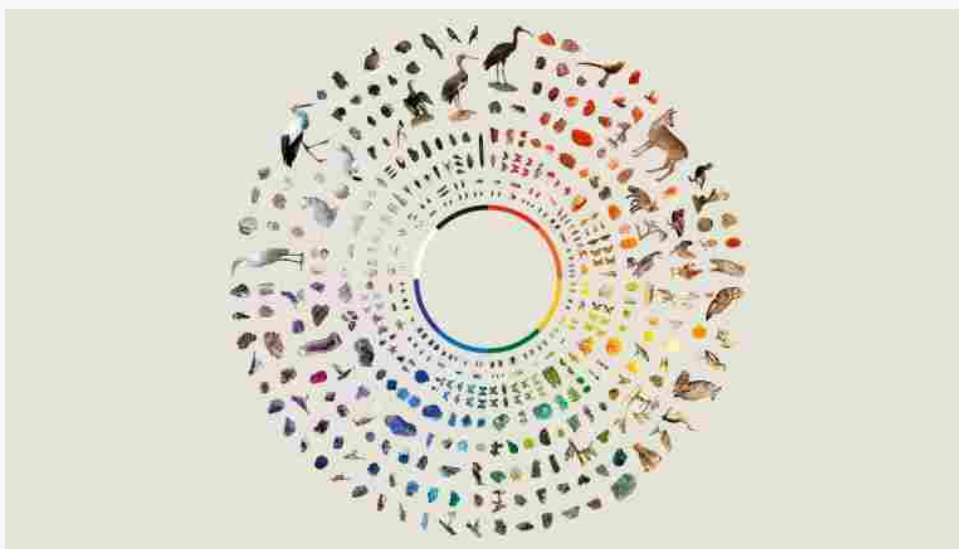
Dal Trentino alla Liguria, Michele De Lucchi indaga i colori, la loro luce e il loro potere. Da un lato attraverso i reperti delle collezioni naturalistiche del MUSE e dall'altro sviluppando un progetto cromatico volto alla riqualificazione degli edifici di Rapallo

Ritaglio stampa ad uso esclusivo del destinatario, non riproducibile.

004264

**I**l colore dal punto di vista **naturale**, primordiale e cognitivo, percettivo e sensoriale. Il colore come elemento di valorizzazione **urbana**, dagli edifici agli spazi pubblici fino al patrimonio architettonico.

Sono diversi gli approfondimenti e i piani di **indagine** intrapresi in questo periodo da **Michele De Lucchi**, insieme al suo studio multidisciplinare **AMDL Circle**, relativi allo **spettro cromatico** e al suo potere. Vi accompagniamo in un bagno di colore, per un'immersione totale, con il corpo e con la mente.



Dentro il colore. Attraverso la materia e la luce, MUSE

## Dentro il colore. Attraverso la materia e la luce al MUSE

Sette vulcani – bianco, rosso, giallo, verde, blu, viola e nero – e oltre 100 **reperti** provenienti dalle collezioni naturalistiche del **MUSE – Museo delle Scienze di Trento** scandiscono il percorso di un'esperienza dedicata alle diverse cromie, frutto del pensiero e del dialogo tra Michele De Lucchi e il presidente del MUSE **Stefano Zecchi**.

L'esposizione *Dentro il colore* – a Palazzo delle Albere **dal 26 novembre 2022 al 4 giugno 2023** – si focalizza sul tema della **percezione fisica e mentale del colore**, raccontato come **somma di materia e luce**, e dei suoi effetti sulle singole **personalità**.



Dentro il colore, MUSE. Ph. Michele Purin

## Il colore di per sé non esiste

Lo stesso **De Lucchi** illustra il concetto attorno al quale si sviluppa la mostra. “Il colore di per sé non esiste”, spiega il progettista. “È **luce, energia e vibrazione di particelle**. Siamo però abituati ad attribuirlo alla materia. Tutta la mostra gira attorno a questa relazione **tra materia e luce**, tra tangibile e intangibile, tra realtà e immaginazione”.

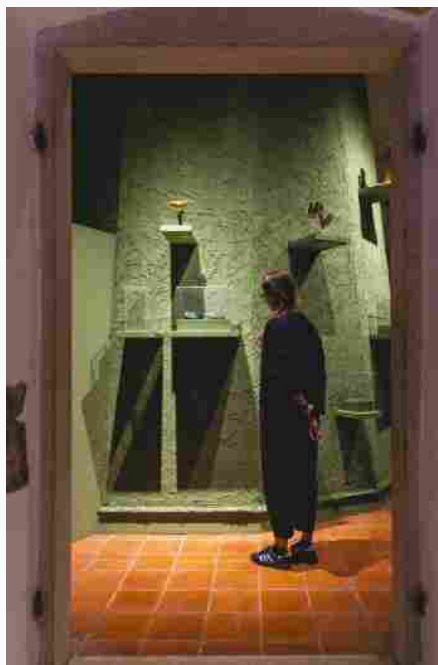


Michele De Lucchi, MUSE, Dentro il Colore. Ph. Michele Purin

## Le meraviglie del MUSE esposte su coni colorati

Sui fianchi di grandi coni realizzati con materia terrosa e colorata sono esposti i pezzi delle **collezioni naturalistiche** del MUSE, selezionati in base alla tonalità di riferimento del **vulcano**.

Sono oltre **100 i reperti** in mostra, a rappresentare, ciascuno nelle diverse **variazioni cromatiche**, la manifestazione della vita e della natura in ambito zoologico, botanico, mineralogico, petrografico e paleontologico.



Ph. Michele Purin

## Un bagno nel colore con il corpo e con la mente

Le camere vulcaniche ospitano **installazioni sonore e visive monocromatiche** che favoriscono una personale esperienza immersiva, come un bagno nel colore con il corpo e con la mente, dove la luce del vulcano è definita da una precisa lunghezza d'onda a cui corrisponde un suono della stessa frequenza.



Dentro il colore, MUSE. Ph. Michele Purin

## Narrazioni visive e musicali, tra illusione percettiva e stupore

La messa in scena espositiva **dalla materia conduce alla luce**. Il **simbolico cratere** di ciascun vulcano incanta con visioni di **immagini sonore**. Sospesi, circolari, ipnotici, nella dissolvenza di forme e corpi materici, i **video artistici** svelano atmosfere tra sogno e realtà, inconscio e coscienza. In una relazione magica della luce e dell'oscurità, epifania e preludio della vita.



Dentro il colore, MUSE. Ph. Michele Purin

## La collaborazione con **Boero**

L'accurata selezione delle tonalità e la pitturazione dei vulcani ha visto la preziosa collaborazione e il contributo del **Gruppo Boero**, azienda che da oltre 190 anni un riferimento in tema di colore nel mondo dell'architettura e della nautica.



Dentro il colore, MUSE. Ph. Michele Purin

## Il Progetto Colore per Rapallo

Il 24 novembre 2022, in occasione dell'incontro *Rapallo città del futuro, tra architettura e cultura del colore*, moderato dalla giornalista Donatella Bollani, il Comune di Rapallo e **Boero** hanno presentato il **Progetto Colore e di riqualificazione degli edifici per alcuni ambiti della città**, un rigoroso studio delle cromie storiche per valorizzare il territorio e costruire le architetture di domani.

Oltre al Sindaco Carlo Bagnasco e ad Andreina **Boero**, presidente onorario del **Gruppo Boero**, hanno preso parola gli architetti Giovanni Giardini, Rodolfo Orgiu e Francesca Salvarani, oltre a Michele De Lucchi, ospite speciale, già incaricato dal comune ligure per la progettazione di opere urbane.

Progetto Colore per Rapallo di [Boero](#)

## Tutelare, preservare e tramandare il patrimonio cromatico

Il Progetto Colore, redatto da Francesca Salvarani e realizzato con la consulenza di [Boero](#), nasce dall'esigenza di tutelare, preservare e tramandare importanti **testimonianze** decorative e **cromatiche** legate alla storia di Rapallo e fornire all'amministrazione comunale uno **strumento** che permetta agli uffici una più agevole gestione degli interventi di manutenzione straordinaria dei fronti degli edifici.

Un progetto per infondere **la cultura del colore** e salvaguardare le caratteristiche materiche delle architetture cittadine.

Progetto Colore per Rapallo di [Boero](#)

## Lo studio approfondito e le sfumature

Lo studio ha analizzato **62 edifici** che presentano caratteri tipici dell'architettura ligure costiera e che si trovano in avanzato stato di **degrado**. Sono state studiate le **cromie locali**, per arrivare a individuare le gamme di tinte legate alla tradizione, come quelle che si trovano nelle terre, nelle argille, nelle pietre e negli altri materiali naturali del territorio, ancora oggi leggibili e conservate.

Si è arrivati quindi a una sintesi delle cromaticità molteplice e varia, ricca di sfumature: circa il 58% delle colorazioni degli edifici è riferito ai **gialli** e a tinte della famiglia del **terra di Siena**, mentre, tra le colorazioni minori, spiccano i **verdi** (13%), i **rosa** (8%) e i **rossi** (5%).





4  
Progetto Colore per  
Rapallo di Boero

## Una banca dati per la progettazione cromatica degli edifici storici ma anche contemporanei

Molto importante dal punto di vista tecnico la collaborazione con **Boero**, azienda con oltre 190 anni di storia e una lunga esperienza nel campo che ha realizzato **oltre 80 Progetti Colore**, fra i quali Bogliasco, Camogli, Finale Ligure, Serra Riccò, Imperia, Sestri Levante, Santa Margherita e Cinque Terre, supportati da un programma di lavoro e una gamma di prodotti dedicati alla manutenzione e al restauro.

Il Progetto Colore darà la possibilità di costituire una **banca dati** riferita a tutti gli interventi sui fronti. Uno strumento innovativo, utile per la progettazione cromatica non solo dell'**edilizia storica**, ma anche di quella contemporanea.