

Boero torna protagonista a Klimahouse 2024

Di: **Boero** Letto 141 volte



23/02/2024 - **Boero**, da quasi 200 anni punto di riferimento per tecnici e progettisti, leader nel recupero e decorazione di edifici storici o moderni, sarà presente a **Klimahouse 2024** con i sistemi di isolamento termico a cappotto **Boerotherm** e il sistema di isolamento termoacustico a secco con caratterizzazione antisismica **Isolareflex**.

La manifestazione internazionale, giunta ormai alla sua 19esima edizione, rappresenta l'evento di spicco dedicato all'efficientamento energetico e all'edilizia responsabile, aperta ad operatori di settore e al pubblico finale, ed offre l'opportunità di esplorare le più recenti innovazioni nel campo dell'abitare sostenibile e rispondere alle sfide più attuali per la tutela del patrimonio ecologico.

Boero, durante questo importante appuntamento che avrà luogo a Fiera Bolzano dal **31 gennaio al 3 febbraio 2024**, sarà presente presso lo **stand A05/18 settore AB** all'interno dell'**Area ANIT**, in quanto partner tecnico dell'Associazione Nazionale per l'Isolamento Termico e acustico che mira a promuovere lo sviluppo della corretta informazione scientifica in questo ambito.



In questa occasione, sarà annunciato l'avvio della partnership con l'**Agenzia per l'Energia Alto Adige – CasaClima**, centro di competenza per l'efficienza energetica e la sostenibilità in edilizia, sia per le nuove costruzioni che per la riqualificazione di quelli esistenti, riconosciuto non solo in Italia, ma sempre più anche a livello internazionale, con l'obiettivo di assicurare la qualità dei vari piani di lavoro e di accompagnare un progetto edile dalla A alla Z, mirando a un alto livello di progettazione e di esecuzione.

Per quanto riguarda i prodotti in mostra, saranno presentati i sistemi di isolamento termico a cappotto **Boerotherm**, efficaci nel contenere, bilanciare e ottimizzare la dispersione del calore dagli edifici, una soluzione alle sempre più sentite necessità di risparmio energetico, efficienza termica e comfort abitativo del costruito.

Inoltre, si parlerà di **Isolareflex**, il sistema d'isolamento termico interamente a secco in grado di garantire un complessivo miglioramento del comfort abitativo. Una soluzione con caratterizzazione antisismica per l'efficientamento energetico che assicura importanti vantaggi sia nella velocità e flessibilità della posa in opera, sia in termini tecnici e prestazionali. Brevettato in Italia e in Europa e sottoposto a severi test, il sistema ha ottenuto la **certificazione ETA**, la **marcatura CE**, risponde ai **criteri ambientali minimi CAM** ed è conforme ai **Requisiti di sicurezza antincendio**.

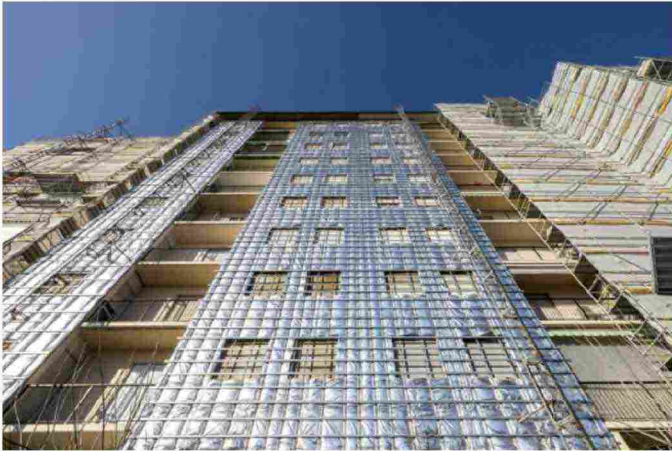
In occasione della fiera Klimahouse 2024 saranno presentate alcune importanti caratteristiche del **sistema Isolareflex**:

- **Resistenza agli urti accidentali e agli agenti atmosferici:** il sistema è stato testato presso il laboratorio dell'ITC del CNR che lo ha sottoposto alla prova di impatto del corpo molle e del corpo duro secondo l'EAD di riferimento n°0901 19-00-0404. Il sistema sottoposto ad entrambe le prove non ha subito nessuna deformazione o fessurazione. RESISTENZA PER L'IMPATTO DA CORPO DURO: CON SFERA DA 500g, 3000g, 1000g e 50g; Categoria d'Uso I
- **Applicazione sui cappotti esistenti:** Isolareflex può essere applicato per la riqualificazione energetica e la manutenzione di sistemi a cappotto esistenti, consentendo un rinnovo estetico dell'edificio senza dover affrontare gli oneri di rimozione, trasporto e smaltimento del cappotto preesistente.
- **Caratterizzazione antisismica:** Il sistema Isolareflex permette una riduzione del rischio sismico, evitando il meccanismo di collasso legato al ribaltamento della tamponatura esterna attraverso una soluzione progettuale dotata di requisiti di rigidità, resistenza e massa necessari a contribuire all'aumento delle capacità degli elementi costruttivi non strutturali di resistere alle azioni sismiche degli edifici esistenti in c.a., quali le tamponature esterne.
- **Elevata resistenza a carichi distribuiti:** il Dipartimento di Ingegneria dell'Università degli Studi del Sannio (Benevento), ha esaminato le prestazioni statiche del sistema Isolareflex per definire il massimo carico statico uniforme sopportabile dalla doppia orditura di sostegno in acciaio del sistema Isolareflex, prima del collasso. Il test ha evidenziato che la massima resistenza a carico statico verticale è pari a:
 - 0,625 kN/m² (con montante C15)
 - 0,375 kN/ m² (con montante C27)

I sistemi e le novità **Boero** saranno raccontati anche al pubblico non presente in fiera durante il webinar **"Riqualificazione edilizia e risparmio energetico. Normative, aspetti tecnici e nuove opportunità"** che si terrà il **giorno 1 febbraio alle ore 10:00** e organizzato in collaborazione con il portale dell'edilizia online **INFOBUILD**. È possibile trovare il link per iscriversi al webinar nella sezione blog del sito www.boero.it.

La partecipazione di **Boero** a questo importante appuntamento conferma nuovamente l'eccellenza in ricerca, studio e sviluppo di soluzioni sempre più innovative e a ridotto impatto ambientale e la costante capacità dell'azienda di sapersi innovare attraverso tecnologie all'avanguardia.

Boero su Edilportale.com



Notizie correlate



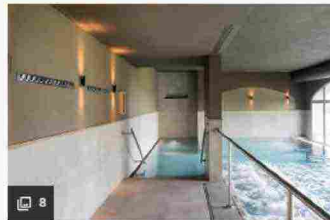
Gruppo Boero presenta il primo bilancio di sostenibilità

Generati oltre 115 milioni di valore economico nel 2022 (+23% vs 2021)



Boero mette a disposizione dei professionisti la propria esperienza

Ciclo di incontri sui temi del colore, della riqualificazione e del risparmio energetico



L'elevata qualità **Boero** per QC Termegarda

Bellezza e professionalità al servizio della nuova struttura sul Lago di Garda